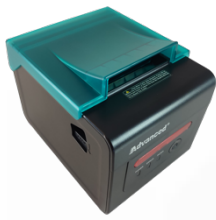


IMPRESORA DE TICKETS TERMICA 80MM



La impresora térmica APT-900USE de ADVANCED es una solución fiable y de alta velocidad para entornos de cocina en los que el calor y la humedad son un problema. Ofrece una impresión fácil de leer, su diseño muy fácil de usar para una carga rápida del papel que además incluye entre sus bondades una luz que parpadeante y sonido que una vez impreso el ticket esta luz roja se enciende y el sonido se activa hasta que este sea tomado por el operario, evitando así el olvido de pedidos en cocina, esta impresora es también ideal para cualquier entorno hostil ya que incluye una tapa protectora que evita entre líquidos o polvo en ella, alargando así su vida útil. Con amplia gama de interfaces para una configuración flexible USB + ETHERNET + SERIAL y sus 300mm por segundo de velocidad la hace perfecta y conveniente de instalar en casi cualquier sistema POS, se integra a la perfección con sistemas de pedidos en línea sin duda está diseñada para restaurantes que buscan una impresora de cocina robusta que mejore el procesamiento de pedidos y se adapte sin esfuerzo a cualquier sistema POS.





Advanced®



ESPECIFICACIONES

| | |
|---------------------------|--|
| Método de Impresión | Térmico directo lineal |
| Ancho máximo de impresión | 72mm |
| Resolución | 203 dpi, 8 puntos por milímetro |
| Velocidad de Impresión | 300mm por seg. |
| Interface | USB / ETHERNET / SERIAL |
| Código de Barras | 1D bar code : UPC-A/UPC-E/JAN13(EAN13)/JAN8 (EAN8)CODE39/ITF/CODABAR/CODE93/CODE128 2D barcode : QRCODE |
| Soporta Gráficos | Bitmaps |
| Cortador | Parcial / Total |
| Tipo de Papel y ancho | Térmico / 80mm |
| Comandos de Impresión | ESC/POS |
| Fuente de Poder | Input : AC 100V-240V,50-60Hz Output: DC 24V/2.5A |
| Conexión Gaveta de Dinero | SI/ DC 24V/1A |
| Vida del Cabezal | 150KM (el cabezal es considerado un consumible) |
| Vida del cortador | 1.500.000 aprox. (el cortador es considerado un consumible) |
| Parlante interno (ALARMA) | SI |
| Luz de aviso | SI |
| Software drivers | Android,IOS,Linux,,Windows |
| Garantía | 12 MESES CONTRA DEFECTO DE FABRICA |

